



APPARTEMENT AIR DU LARGE - CAPBRETON

APPARTEMENT AIR DU LARGE - CAPBRETON

Location de vacances pour 3 personnes

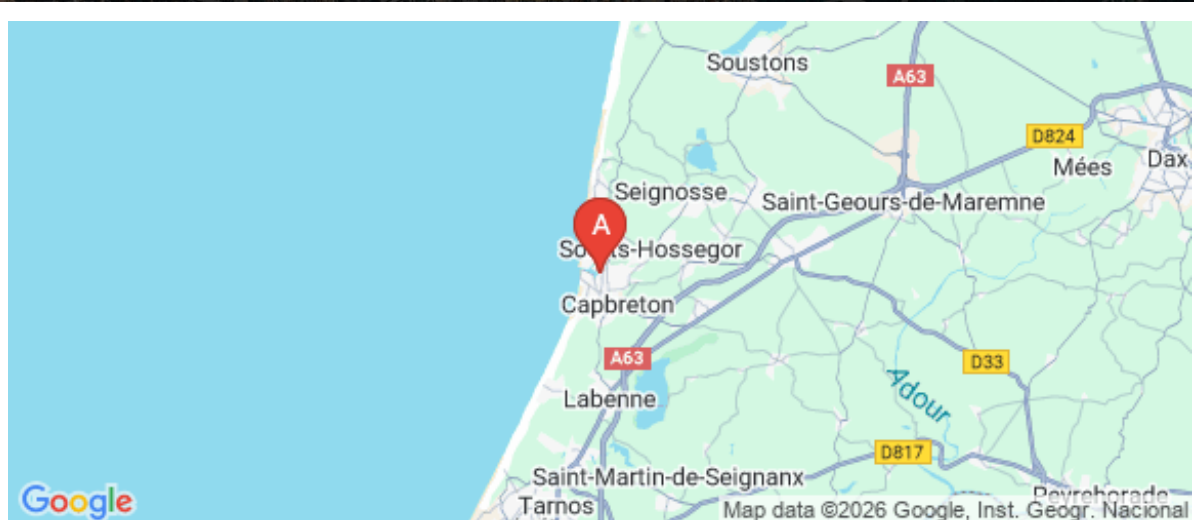
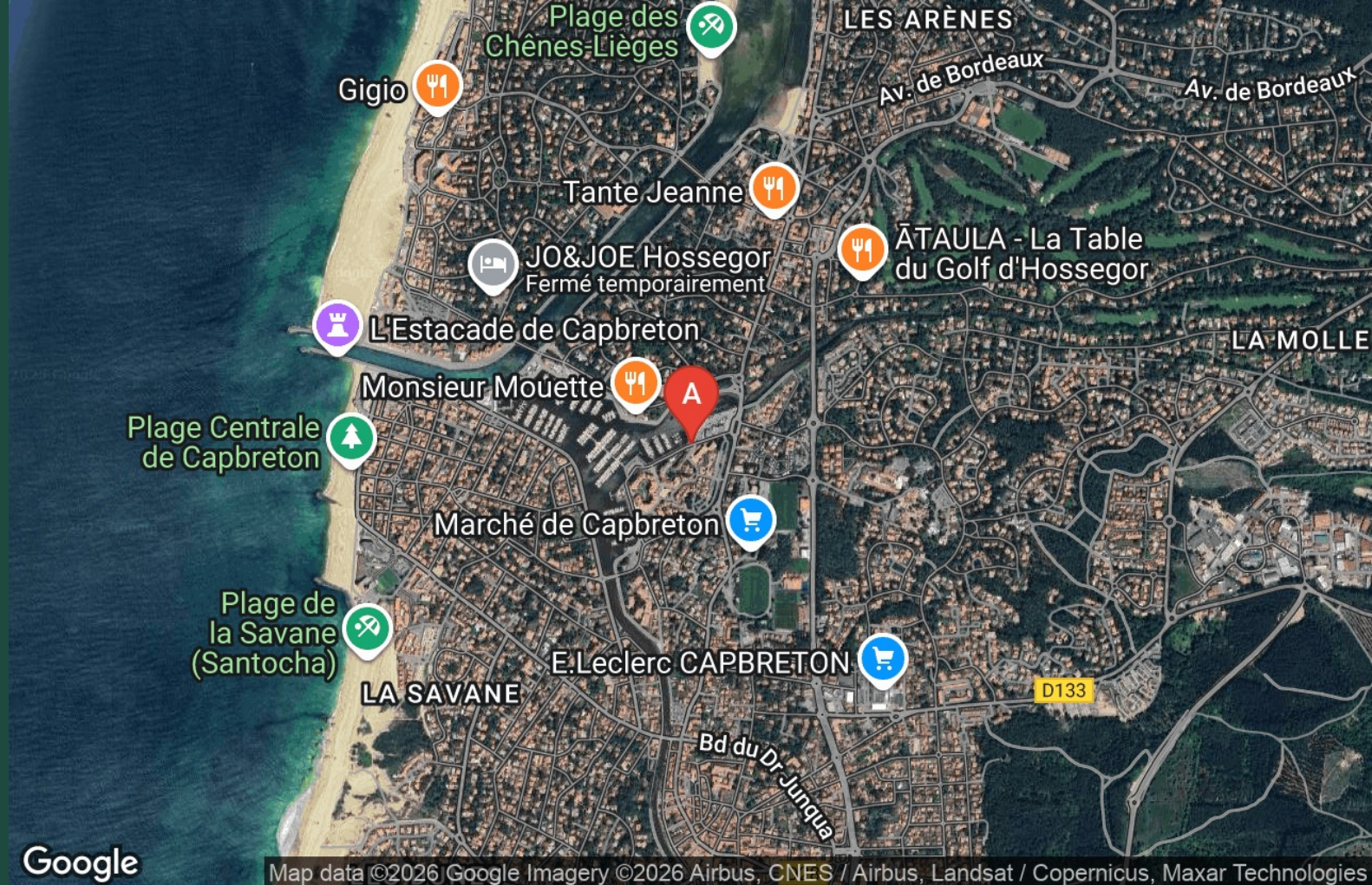
<https://appartement-airdulaire-capbreton.fr>



Labelle Ghislaine

+33 6 84 16 70 48

A Appartement Air du Large - Capbreton :
Bâtiment 1, Résidence Horizon II, Quai de la
Pêcherie 40130 CAPBRETON





Appartement Air du Large - Capbreton



Appartement



3

personnes
(Maxi: 3 pers.)



1

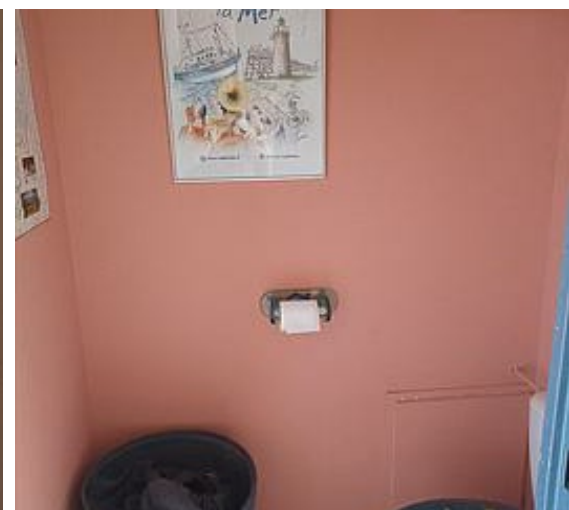
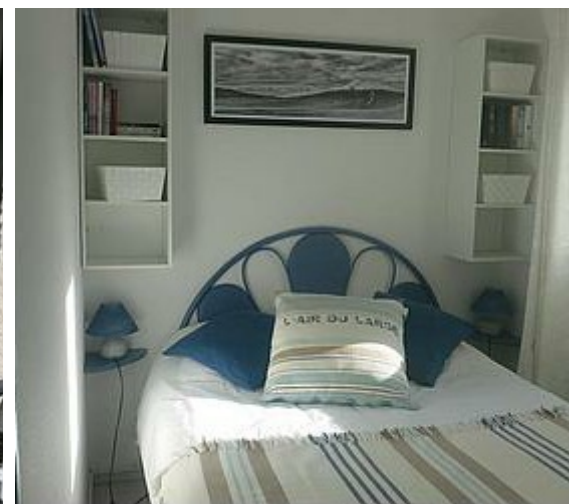
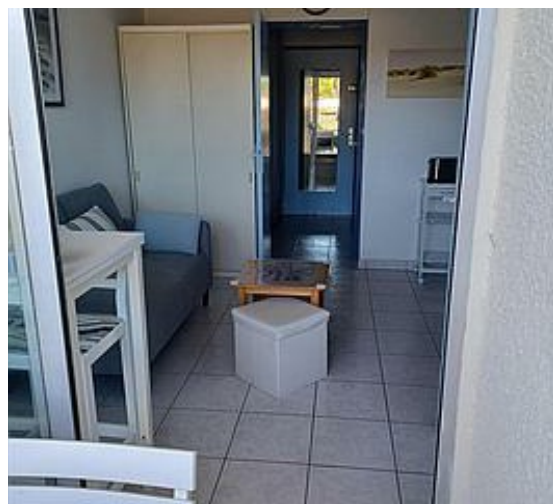
chambre



32

m2

Appartement T2 , au premier étage avec ascenseur d'une résidence située au port de plaisance. Vous disposerez d'un lit de 90 en alcôve ainsi que d'une chambre indépendante avec un lit en 140, un coin cuisine et un salon ouvrant sur le balcon à l'est pour les petits déjeuners ensoleillés. Vous aurez une place de parking, une cave privée fermant à clefs en rez de chaussée pour les vélos et les planches. La piste cyclable et piétonne se trouve au pied de la résidence et permet de rejoindre les plages, le lac marin d'Hossegor ainsi que les centres ville de Capbreton et Hossegor. Vous trouverez les restaurants, les petits commerces, la navette gratuite (l'été) à proximité de la résidence. Le linge de lit est fourni et les lits sont faits à votre arrivée. Les tarifs varient selon la période , de 300 à 500 euros la semaine .



Pièces et équipements

Chambres	Chambre(s): 1 Lit(s): 2 dont lit(s) 1 pers.: 1 dont lit(s) 2 pers.: 1	
Salle de bains / Salle d'eau	Salle de bains avec douche Salle(s) d'eau (avec douche): 1	Sèche cheveux
WC	WC: 1 WC privés	
Cuisine	Kitchenette Congélateur Four à micro ondes Réfrigérateur	Four Lave vaisselle
Autres pièces	Balcon	
Media	Télévision	
Autres équipements	Lave linge privatif	Matériel de repassage
Chauffage / AC	Chauffage Climatisation	
Exterieur	Local pour matériel de sport	Salon de jardin
Divers		

Infos sur l'établissement



Communs

Ascenseur
Jardin commun

Dans résidence



Activités



Réseaux



Stationnement

Parking privé



Services



Extérieurs

A savoir : conditions de la location

Arrivée	Accueil par la propriétaire à partir de 16 heures.
Départ	Départ à 11Heures avec la propriétaire
Langue(s) parlée(s)	Français
Annulation/ Prépaiement/ Dépot de garantie	
Moyens de paiement	
Ménage	
Draps et Linge de maison	Draps et/ou linge compris Les draps sont compris et les lits sont faits à l'arrivée. Possibilité de louer le linge de toilette sur demande.
Enfants et lits d'appoints	
Animaux domestiques	Les animaux ne sont pas admis.

Tarifs (au 07/01/26)

Appartement Air du Large - Capbreton

Aucun tarif renseigné (contactez le propriétaire)

Mes recommandations

Que faire à Landes Atlantique Sud

Les Spots

OFFICE DE TOURISME LANDES ATLANTIQUE SUD

WWW.LANDESATLANTIQUESSUD.COM



Chez Minus

+33 5 58 41 74 81

Mole Nord Avenue Notre-Dame

<https://restaurant-chezminus-capbreton>

0.5 km

📍 CAPBRETON



Depuis 1996, « Chez Minus », vous accueille dans une ambiance familiale et décontractée, pour déguster ses fameuses moules, sardines, gambas et chipirons cuisinés à la plancha. Belle vue sur le port et L'Estacade, sans réservation.



Ma Cabane sur le port

+33 5 58 72 13 42

3, rue des pêcheurs

0.7 km

📍 CAPBRETON



Une cuisine bistrannique, dans un petit restaurant, sur le port de Capbreton. Le chef Jean-Baptiste Dhuez privilégie des produits de qualité. Il choisit des fournisseurs locaux et travaille des produits frais. Les menus et les plats de la carte sont renouvelés au gré des saisons et selon la disponibilité des produits. L'équipe vous accueille toute l'année dans cadre chaleureux. Hors saison, le restaurant est ouvert du mercredi au samedi, midi et soir, et le dimanche midi. En été, les horaires et jours d'ouverture sont élargis. Réservations conseillées, par téléphone, Facebook ou mail.



Les Copains d'Abord

+33 5 58 72 64 45

85 avenue Georges Pompidou

0.9 km

📍 CAPBRETON



Venez nous retrouver dans un cadre cosy, face au canal de Capbreton et ses bateaux. Restaurant de poissons et fruits de mer reconnu, la carte fait la part belle aux produits de la mer mais également aux produits du terroir. Ambiance décontractée, cadre chaleureux.



Belharra Café

+33 5 58 42 59 22

Boulevard François Mitterrand

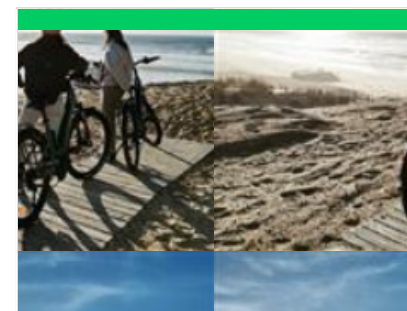
<https://www.belharracafe.com>

1.1 km

📍 CAPBRETON



Situé sur le front de Mer de Capbreton avec une vue privilégiée sur l'Estacade, le Belharra Café vous accueille tous les jours de la semaine, en salle ou en terrasse, pour des moments inoubliables en famille ou entre amis. Assis face à l'océan, vous bénéficiez d'un cadre unique. Des tempêtes hivernales aux couchers de soleil de l'été, le Belharra est en communion avec la splendeur de l'océan.



Joe Bike - Port

+33 5 58 41 89 37

Résidence le Grand Pavois

<https://www.joebike.fr/landes/location-v>

0.1 km

📍 CAPBRETON



Situé directement sur le port de Capbreton, Joe Bike vous propose un large choix de vélos à louer pour découvrir la région, qu'il s'agisse de vélos de ville, VTT, vélos électriques, Fatbikes, ou encore vélos cargo. Grâce à son emplacement privilégié, vous avez un accès immédiat à la piste cyclable, vous menant vers les plages de Capbreton, Labenne, et même jusqu'au Pays Basque. Ce magasin se spécialise exclusivement dans la location de vélos, mais pour l'achat ou la réparation de votre vélo, vous pouvez vous rendre à Joe Bike - Le Hangar dans la zone Pédebert, qui est ouvert toute l'année.

Mes recommandations (suite)

Que faire à Landes Atlantique Sud

Les Spots

OFFICE DE TOURISME LANDES ATLANTIQUE SUD

WWW.LANDESATLANTIQUESSUD.COM



Skate park de Capbreton

+33 5 58 72 10 09

Entrée par Boulevard des Cigales

0.4 km
CAPBRETON



Le skate parc dédié à la pratique du street et du park est classé au sens des critères de la FF Roller & Skateboard au niveau technique du park B. Il est en extérieur et partiellement couvert avec 1650m² de street (dont 500m² couverts) + 550m² de bowl (dont 400m² couverts). Superficie totale : 2200m² Eclairage du bowl et du couloir street (total 900m² éclairé). 1650m² d'Aire de street



Mini-Golf du Port

+33 5 58 77 84 64

Avenue Georges Pompidou

<https://www.capbreton.fr/>

0.4 km
CAPBRETON



A Capbreton, en bordure du Port de plaisance, venez vous amuser sur un mini golf de 11 trous sur gazon synthétique. Le parcours de 700 m, ombragé, est ouvert jusqu'à 23h30 de juin à fin août (dernière partie à 22h30). 2 courts de tennis en terre battue sont à la disposition des amateurs de la balle jaune. Tarifs spéciaux pour les groupes et colonies, n'hésitez pas à nous contacter par téléphone en saison. Horaires sur le site web.



La Réserve Naturelle de l'Etang Noir

+33 5 58 72 85 76

600 avenue du Parc des Sports

<https://etang-noir.fr/>

6.7 km
SEIGNOSSE



Protégeant 52 ha de zones humides, la Réserve Naturelle abrite des habitats caractéristiques des Landes accessibles par un sentier sur caillebotis : forêt marécageuse, tourbière, étang, ruisseau... L'Étang Noir qui donne son nom à la réserve se singularise par ses eaux profondes et ses fonds vaseux. La forêt marécageuse qui la ceinture génère un fort ombrage renforçant l'atmosphère mystérieuse des lieux. Au bout de la passerelle, vue imprenable sur l'Étang Noir. Du 5 juillet au 31 août 2025 (sauf 15/08), visites guidées sur réservation uniquement : les mardis et jeudis à 9h30 et à 14h, les mercredis et vendredis à 9h30. Réservation obligatoire pour les groupes. Accueil, visites guidées en langue des signes française "thématique LSF". Afin d'observer la quiétude du lieu, horaires préconisés : tôt le matin / après 18h. Charté Territoire Durable.



Réserve Naturelle du Marais d'Orx

+33 5 59 45 42 46

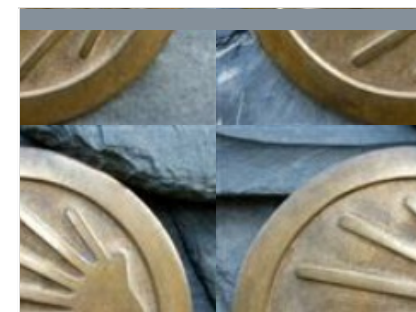
1005, Maison du Marais

<https://www.reserve-naturelle-marais-orx.fr/>

7.3 km
LABENNE



Espace naturel protégé. Site ornithologique majeur. Ancien polder créé sous Napoléon III et asséché à des fins agricoles, le site est aujourd'hui une vaste zone humide protégée, d'importance internationale, européenne et nationale qui accueille une grande diversité d'oiseaux d'eau et une faune diversifiée inféodée aux zones humides (Cistude d'Europe, Spatules blanches, Balbuzard pêcheur, canards...). Le site est aménagé pour proposer des conditions de découverte et d'accueil du public optimales (accès aux personnes à mobilité réduite) : observatoire, platelages et passerelles, sentier d'interprétation, exposition permanente. Accès au "circuit découverte" en accès libre et gratuit. Visites guidées sur rendez-vous. Expositions permanente et temporaires. Boutique. Location de jumelles, prêt de fauteuil roulant. Réglementation : Chiens (même tenus en laisse), vélos, sport, drones interdits.



Voie du littoral sur les chemins de Saint Jacques de Compostelle

<http://www.compostelle-landes.com>

22.6 km
MOLIETS-ET-MAA





